

# Cestas de Transferência Invacare

NOVIDADE



Acomodação perfeita & Conforto Ideal

# A gama de cestas de transferência que oferece uma acomodação perfeita

A nossa gama de cestas de transferência foi desenhada para oferecer uma transferência segura e confortável ao utilizador. Esta gama oferece vários modelos, tamanhos e tecidos, para garantir que a cesta seja a mais adequada a cada utilizador quer tenha alguma limitação de mobilidade ou precise de apoio no corpo e na cabeça.

Ao desenvolver esta nova gama de cestas de transferência, o nosso departamento de desenvolvimento conjuntamente com a nossa equipa clínica quiseram garantir, para os cuidadores, facilidade de aplicação e utilização. Desta forma, é aumentado o conforto e segurança do cuidador assim como torna o trabalho muito mais rentável.

A gama é composta por modelos diferentes, cada um com vários tamanhos e tipos de tecido à escolha. Toda esta panóplia de opções garantem que existe uma cesta adequada a cada utilizador e para cada tipo de utilização; transferência diária da cama para a cadeira de rodas/poltrona (ou vice-versa), transferência do ou para o vaso sanitário ou mesmo de ou para o banho.



# 4

## PRINCIPAIS CARACTERÍSTICAS



### ◀ Acomodação perfeita

- ▶ A cesta ideal para todo tipo de utilizadores e tipo de transferências
- ▶ Impressionante gama com modelos, tamanhos e tecidos variados
- ▶ Design projetado para ir de encontro a várias estruturas corporais
- ▶ Todas as cestas possuem tiras de fixação multi posições compatíveis com a maior parte das barras de fixação de cesta, mesmo numa posição mais elevada.

### Segurança e confiança melhoradas ▶

- ▶ Vídeos de utilização facilmente acessíveis através de QR code
- ▶ Rótulos claros com desenhos intuitivos de aplicação da cesta
- ▶ Material retardador de chamas certificado e ecológico nas cestas novas Conforto In Situ.



### ◀ Ótimo conforto

- ▶ Materiais suaves ao toque, para maior conforto
- ▶ Zona das costas e pernas almofadadas para maior conforto e distribuição de peso otimizada.
- ▶ Zona almofadada na área sensível das axilas

### Fácil de aplicar ▶

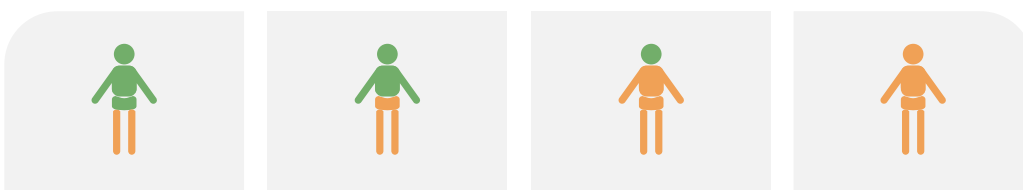
- ▶ Bolsa traseira permite colocar a mão entre o utilizador e o encosto, para mais facilmente orientar o utilizador para a posição sentada.
- ▶ Dois pontos de referência centrais indicam a posição indicada para a coluna.
- ▶ Tiras multi coloridas e multi posições permitem o melhor posicionamento da cesta/utilizador dependendo do tipo de transferência. (posição mais ou menos sentada ou deitada)



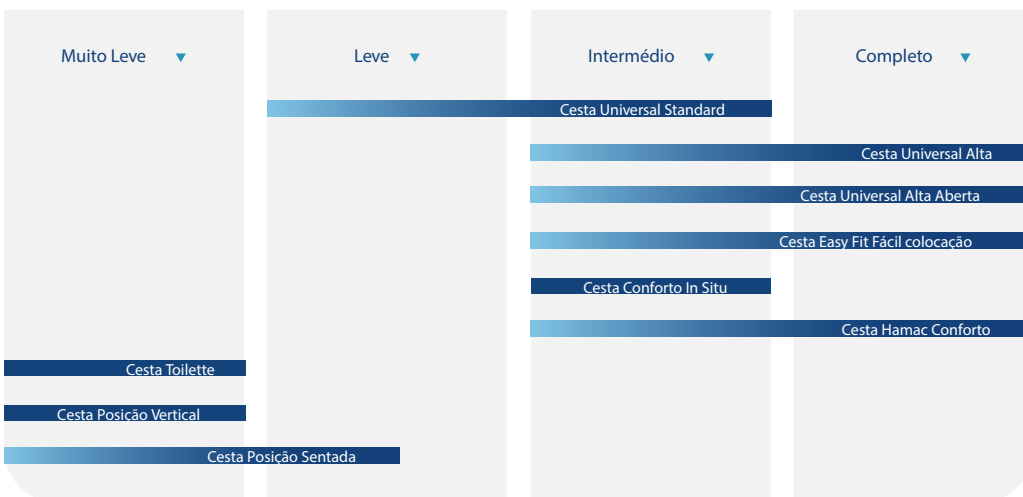
## Selecionar o modelo certo

O principal objetivo da seleção da cesta é dar o máximo suporte necessário ao corpo, em cada situação. As cestas de transferência Invacare estão desenhadas para dar apoio nas áreas onde o controlo do corpo e o tónus muscular são reduzidos. As principais partes do corpo a ter em conta são as pernas, ancas, tronco e cabeça. A ilustração abaixo ajuda a ter uma visão geral de qual o modelo de cesta a escolher, em função da capacidade física do utilizador:

Avaliação do controlo do corpo ▼



Apoio do corpo oferecido pelo modelo de cesta da Invacare ▼



Uso pretendido

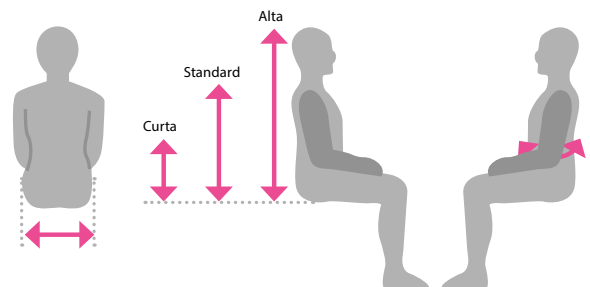


\*Menos adequado  
É importante lembrar que na maior parte dos casos os pacientes tem mais capacidades do que as que a cesta o permite. Que o paciente vai ficar imobilizado ao longo do tempo de transferência. Quanto mais tecido a cesta possui, mais difícil será a aplicação e a remoção.

## Selecionar o tamanho certo

A Largura das ancas e a altura das costas, medidas na posição sentada, são os indicadores mais importantes para selecionar o tamanho correto da cesta. Para cestas com cintos, o perímetro da cintura também é importante.

O peso do utilizador precisa de ser considerado principalmente para comparar com o peso máximo suportado pela cesta. É inferior, para indicar o tamanho correto da cesta.



► Tamanho

XS

S

M

L

XL

► Peso máximo suportado

200 kg

200 kg

200 kg

200 kg

250 kg



## Cestas de transferência Invacare para transferências passivas

### Cestas com pernas separadas

#### ► Cestas Universal

Cestas para utilização nas rotinas diárias



#### ◀ Cesta Universal Standard

- Suporta todo o corpo incluindo os ombros
- Adequada a utilizadores com bom controlo da cabeça
- Pode ser usada para transferências a partir da posição deitada, a partir do chão e entre posições sentadas.



#### ◀ Cesta Universal Alta

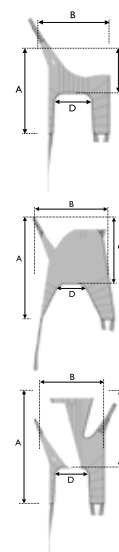
- Suporta todo o corpo, incluindo a cabeça
- O utilizador fica sentado numa ligeira posição reclinada
- Adequado a utilizadores com controlo limitado da cabeça, do tronco e das ancas
- Pode ser usada para transferências a partir da posição deitada, do chão ou entre transferências de posições sentadas



#### ◀ Cesta Universal Alta Aberta

- Tem as mesmas características da Cesta universal Alta, mas permite aos utilizadores manter os braços fora da cesta e ficarem mais livres para possível interação.

	XS	S	M	L	XL	
Cesta Universal Standard	A	1000	1085	1180	1240	
	B	915	1050	1095	1240	
	C	510	560	585	590	
	D	410	480	555	720	
Cesta Universal Alta	A	1040	1080	1425	1555	1600
	B	740	845	1000	1120	1190
	C	615	770	900	1000	1000
	D	310	350	375	450	570
Cesta Universal Alta Aberta	A	1385	1510	1580	1590	
	B	570	660	740	850	
	C	880	935	970	970	
	D	345	455	565	630	



### Cestas mais envolventes

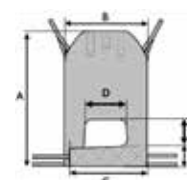
Para utilizadores que precisam de maior apoio.



#### ◀ Cesta Easy Fit Fácil Colocação

- Suporta o corpo todo e a cabeça
- Adequada a utilizadores com controlo limitado da cabeça, tronco e ancas
- Apoio de pernas separado, torna a aplicação mais fácil do que as cestas Conforto
- Promove um bom posicionamento das ancas, para permitir que o utilizador adote uma posição sentada mais favorecida

	S	M	L
A	1130	1200	1270
B	760	800	860
C	630	675	720
D	185	235	245
E	180	190	210
F	150	195	215



## Cestas de transferência com mais aberturas

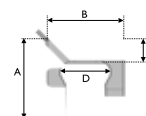
Aberturas maiores, para facilitar a higiene e a aplicação.



### ◀ Cesta Toilette

- Adequada a utilizadores com controlo da cabeça, tronco e ancas
- O cinto oferece maior apoio à volta do corpo e um posicionamento seguro
- Ideal para transferências entre posições sentadas

	S	M	L	XL
A	870	950	1020	1100
B	710	800	900	1080
C	200	230	230	270
D	430	495	600	760



## Cestas com pernas não separadas - Cestas Conforto

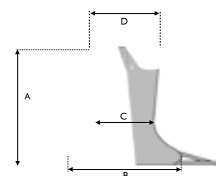
Cestas tipo maca, ideais para utilizadores com dores crónicas e/ou pele vulnerável, com risco elevado de desenvolver UP's. Este tipo de cesta também é adequado para amputados acima do joelho. A cesta Conforto In Situ é a melhor opção quando o paciente sofre de pouca mobilidade, quando é mais pesado ou com pele vulnerável.



### ◀ Cesta Hamac Conforto

- Suporta todo o corpo, incluindo a cabeça
- Adequada a utilizadores com controlo limitado da cabeça, tronco e ancas
- Inclui pegas bem posicionadas

	S	M	L	XL
A	1150	1395	1445	1460
B	1050	1170	1290	1330
C	550	610	675	745
D	1020	1160	1280	1470





### ◀ Cesta Conforto In Situ

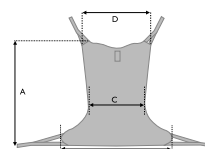
GRANDE  
NOVIDADE

A cesta que pode permanecer, sem riscos, debaixo do paciente!

- Suporta todo o corpo
- Adequada a utilizadores com bom controlo da cabeça
- Desenhada sem pegas, para ficar por baixo do cliente após a transferência
- Feita de um material certificado retardador de chama, nos três tipos de tecido
- Ecológico
- Testado em conformidade com a norma EN 1021 (partes 1 e 2)



	S	M	L	XL
A	960	1020	1160	1170
B	1050	1170	1290	1330
C	550	610	675	745
D	1000	1050	1110	1275



## Cestas de Transferência Invacare,

## para transferências ativas



### ◀ Cesta de Posição Vertical

- Adequada a utilizadores com algum tónus muscular nas pernas, mas que não se podem levantar de forma independente
- O utilizador deve ter um bom controlo de tronco e da cabeça
- É almofadada para um conforto extra
- Vem com um material antideslizante, na zona lombar



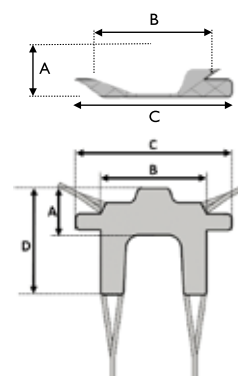
### ◀ Cesta de Posição Sentada

- As mesmas características da cesta de Posição Vertical, mas com maior apoio na zona das pernas

	S	M	L	XL
Cesta Vertical	A 260	330	360	360
	B 840	895	950	1020
	C 950	1170	1270	1810

Cesta Posição Sentada  
(mesmas dimensões que cesta acima + medida D)

D	965	1060	1160	1260
---	-----	------	------	------



## Tamanhos e Tecidos

▼ Família	▼ Modelos	▼ Tamanhos					▼ Tecidos		
		XS	S	M	L	XL	Espesso	Rede	Conforto (Spacer)
Cestas Universais	Universal Standard		◆	◆	◆	◆	●	●	
	Universal Alta	◆	◆	◆	◆	◆			●
	Universal Alta Aberta		◆	◆	◆	◆	●		
Cestas com abertura pequena	Easy Fit		◆	◆	◆				●
Cestas com abertura grande	Toilette Curta		◆	◆	◆	◆	●		
	Hamac Conforto		◆	◆	◆	◆			●
Cestas Conforto	Conforto In Situ		◆	◆	◆	◆		●	●
	Posição Vertical		◆	◆	◆	◆	●		
Cestas ativas	Posição Sentada		◆	◆	◆	◆	●		

## Tecidos



### Poliéster - Espesso

▲ Material forte, resistente e fácil de aplicar. Desliza suavemente para a posição certa e seca mais rapidamente após lavagem.



### Poliéster - Rede

▲ Também conhecido como malha, a opção de rede é ideal para ambientes de banho ou duche. Escoamento da água e secagem rápidos.



### Conforto (Spacer)

▲ O tecido Conforto respirável é mais confortável e flexível, permitindo que se adapte ao contorno do corpo do utilizador, resultando em altos níveis de conforto e suporte.

## Dados Técnicos

Para mais informação pré-venda sobre este produto, incluindo o manual de utilizador, por favor visite o site da Invacare Portugal.



Peso máx utilizador ▼

Cestas de Transferência Invacare  
XS, S, M, L = 200 kg  
XL = 250 kg



Temperatura máxima de lavagem ▼

90° C



Lixívia ▼

Não usar lixívia



Secagem à máquina ▼

Baixa temperatura

Todas as cestas devem ser testadas e ajustadas ao utilizador, para garantir um excelente conforto e segurança durante as transferências.

Uma avaliação de riscos deve ser levada a cabo previamente à utilização da cesta Invacare, num elevador de outro fabricante.

Tel.: 225 193 360  
marketing.pt@invacare.com  
www.invacare.pt

Invacare Portugal  
Rua da Estrada Velha, 949  
4465-784 Leça do Balio



Yes, you can.®